

**VELKÝ PRŮVODCE & CHECKLIST: KOLIK REÁLNĚ
STOJÍ OTEVŘÍT FITNESS CENTRUM V ROCE 2026?**

CHECKLIST

OD PRVOTNÍHO NÁPADU, PŘES SKRYTÉ POPLATKY, AŽ PO REÁLNÉ
KALKULACE PROJEKTŮ OD 70 M² DO 1500 M². UŠETŘETE SI STATISÍCE
ZA ZAČÁTEČNICKÉ CHYBY.

8 OTÁZEK, KTERÉ ROZHODNOU O ÚSPĚCHU (NEBO KRACHU)

Než začnete vybírat barvu podlahy, musíte mít jasno v základech. Upřímně si odpovězte:



1. Proč chci projekt realizovat?
2. Mám vhodné prostory? (Lokalita, přístup, parkoviště, statika budovy, atd.)
3. Kolik můžu do projektu investovat? (Stavba, vybavení, propagace, rezerva...)
4. Mám vlastní finance nebo si můžu na projekt půjčit? (Podmínky, ručení...)
5. Kdo je můj ideální klient? Jak vytvořit projekt právě pro něho?
6. Jaké stroje a jakou kvalitu si představuji? Co můj klient očekává?
7. Zvládnou vše sám nebo je lepší mít dodavatele / partnera pro celý projekt?
8. Personál a management – kdo to bude řídit?

NA CO SE V ROZPOČTU ČASTO „ZAPOMÍNÁ“?

Většina projektů zkrachuje nebo se zastaví ne proto, že by byly stroje drahé, ale protože majitel podcenil „neviditelné“ položky.

Položka	Proč na ní záleží?
Vzduchotechnika	V roce 2026 je čerstvý vzduch standard, ne luxus. Špatné větrání = odchod klientů po první lekci.
Akustika a odhlučnění	Pokud nejste v přízemí na betonu, sousedé vás budou milovat... nebo žalovat. Izolace podlahy je základ.
Software & Check-in	Chcete tam sedět 15 hodin denně, nebo mít automatizovaný vstup přes QR kód?
Marketingový „Kick-off“	Den otevření nesmí být překvapením. Potřebujete rozpočet na to, aby o vás město vědělo měsíc předem.



RED FLAGS: 3 CHYBY, KTERÉ VÁS BUDOU STÁT STATISÍCE!

Kdo šetří na začátku na špatných místech, zaplatí dvakrát při rekonstrukci za dva roky.

- 1. Předimenzované cardio:** Stroje zabírají nejvíc místa a stojí nejvíc peněz. V roce 2026 lidé chtějí zóny pro funkční trénink a mobilitu.
- 2. Podcenění zázemí:** Lidé si kupují členství kvůli strojům, ale zůstávají kvůli sprchám, šatnám a čistotě. Pokud je šatna „stísněná“, klient se u vás nebude cítit dobře.
- 3. Absence komunitní zóny:** Fitko už není jen o cvičení. Pokud nemáte místo, kde si lidé dají kávu a pokecají, budete jen „tělocvičnu“, ne „brand“.

PROČ JE V CENÁCH TAKOVÝ ROZDÍL?(ECONOMY VS. PREMIUM)

Cenu za projekt neurčují jen metry čtvereční, ale především skladba a značka strojů. U všech našich ukázek počítáme s tím, že rozpočet zahrnuje: Podlahy, stroje, vybavení, grafiku a zrcadla.

Economy: Funkční a spolehlivé vybavení pro základní trénink. Skvělé pro lokální gymy s menším kapitálem.

Standard: Zlatá střední cesta. Renomované značky s dlouhou životností, které neurazí ani náročnějšího klienta.

Premium: Top řady strojů (často s digitální integrací), biofilní design, špičkové materiály. Pro kluby, kde se platí za prémiový zážitek.

KOLIK STOJÍ FITNESS CENTRUM NA RŮZNÝCH m²?

VARIANTY PROJEKTŮ



DO 100 M²: MULTIFUNKČNÍ SÁL / MIKRO GYM

Ideální pro osobní trenéry, skupinové lekce nebo velmi specifické komunitní gymy (např. 24/7).

UKÁZKOVÁ VELIKOST:

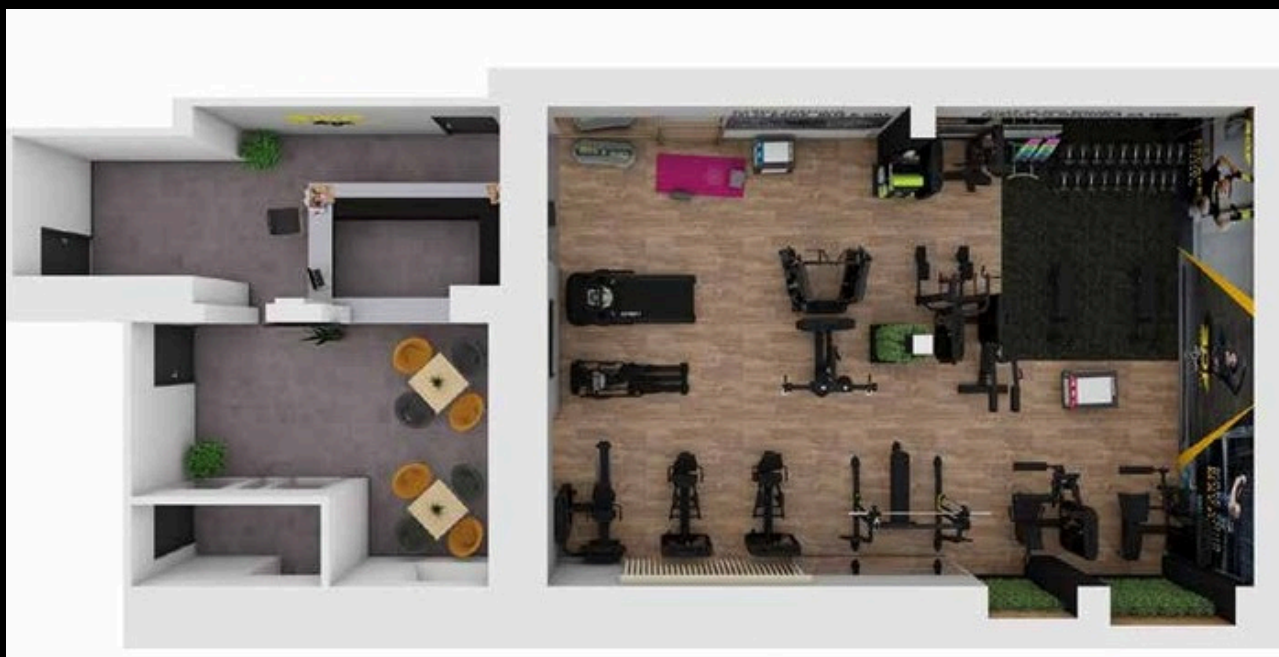
70-95 M²

ROZPOČET

300 000,- Kč až 1 000 000,- Kč

CO TO OBNÁŠÍ:

Hraje se o každý centimetr. Klíčem je multifunkčnost (např. kombinované posilovací klece / half-racks) a chytře řešené úložné prostory na osy a kotouče, aby plocha zůstala bezpečná. Zázemí (šatny, sprchy) bývá velmi minimalistické, hlavní investice jde do kvalitní podlahy a vybavení pro funkční trénink.



100–200 M²: MALÝ GYM / HOTELOVÉ FITNESS

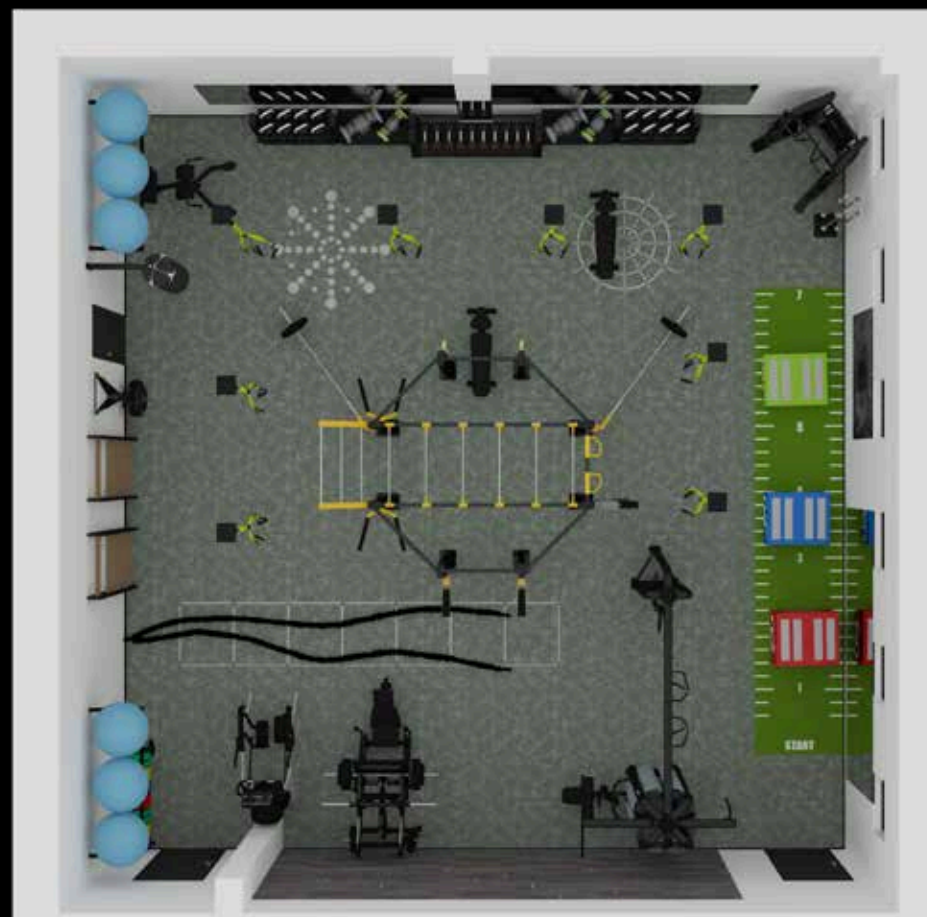
Perfektní velikost pro butiková studia, moderní hotelová fitness nebo luxusní rezidenční projekty.

UKÁZKOVÁ VELIKOST:
120 M²

ROZPOČET:
1 000 000 Kč až 2 000 000 Kč

CO TO OBNÁŠÍ:

Nutnost vytvořit jasné funkční zóny (cardio, silová část, volná plocha) na omezeném prostoru, aniž by fitko působilo stísněně. Tady už kompromisy neodpustíte – vyžaduje to dokonalý 3D návrh a flow. Často se zde sází na silnější designový zážitek (osvětlení, materiály), plnohodnotnou (byť kompaktní) recepci a komfortnější zázemí pro klienty, kteří očekávají vyšší standard.



INSPIRUJTE SE V PRAXI (100–200 M²)

Hotelové fitness - Villa Fitz - Rokycany - video [zde](#).



200–500 M²: PLNOHODNOTNÝ KLUB / KOMERČNÍ GYM

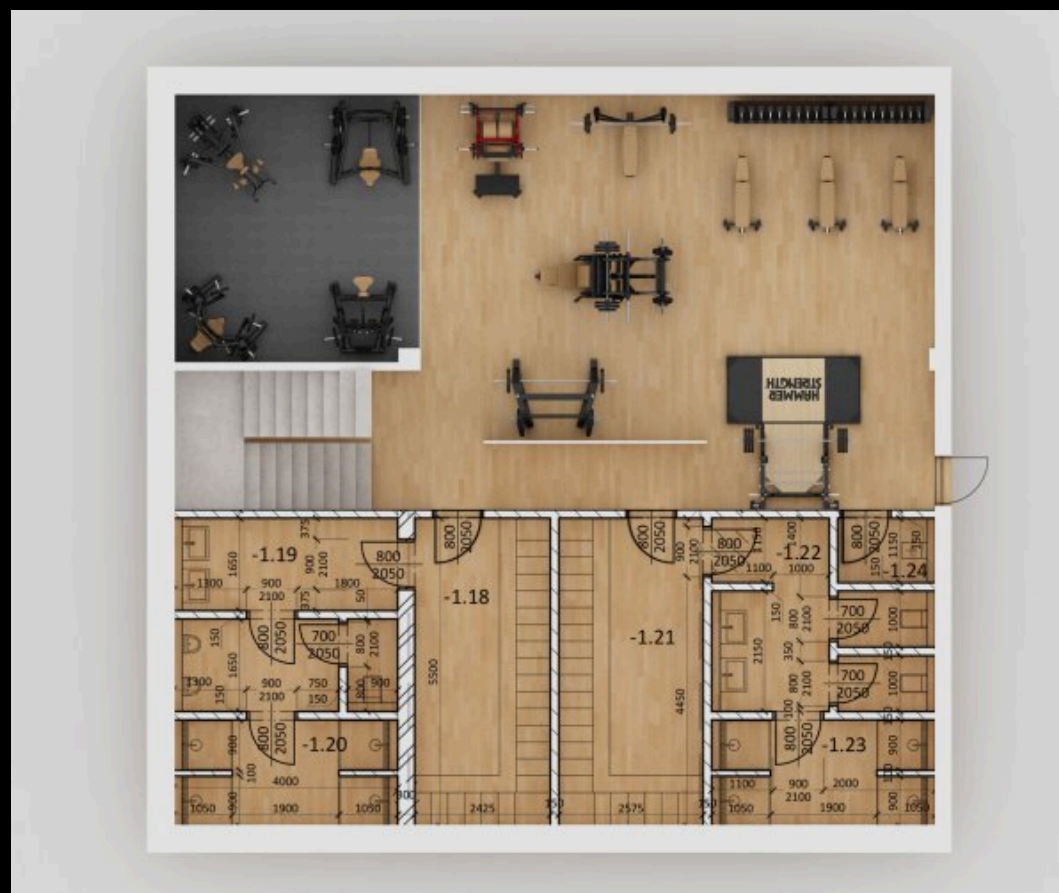
Zde už budujete seriózní byznys. Místo pro oddělené zóny (cardio, silovka, funkční zóna, stroje).

UKÁZKOVÁ VELIKOST:
500 M²

ROZPOČET:
1 000 000 Kč až 5 000 000 Kč

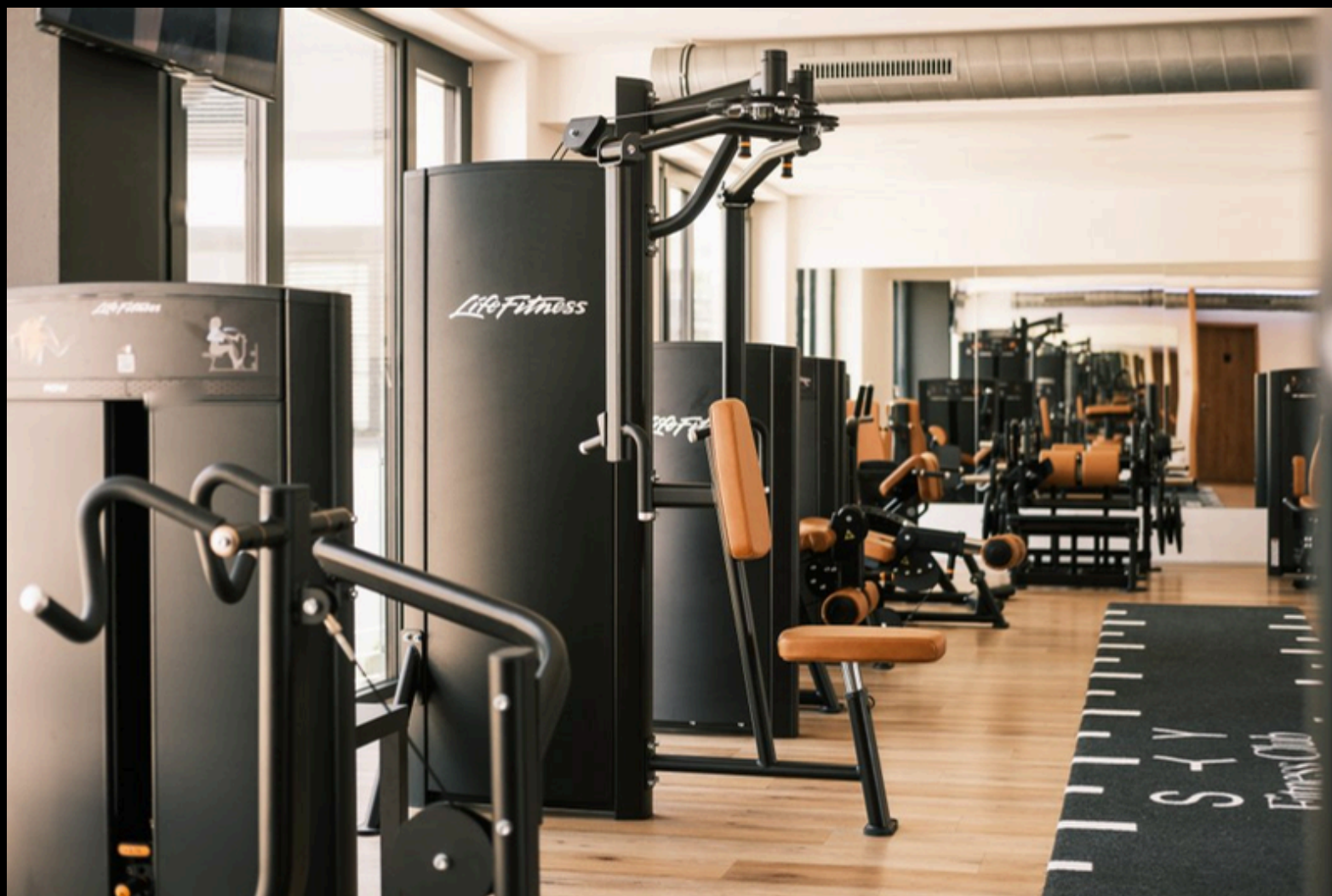
CO TO OBNÁŠÍ:

Klasické rozdělení do plnohodnotných sekcí. Potřebujete dostatek cardio trenažérů, izolovanou heavy-weight zónu (aby lavičky a jednoručky nepřekážely), plochu pro strečink a dostatek strojů se selektivní zátěží (cihličky). Kritické je dimenzování: vzduchotechnika, propustnost recepce a kapacita šaten musí zvládnout desítky lidí cvičících současně ve večerní špičce. Tady už dává smysl i bar nebo malá komunitní lounge.



INSPIRUJTE SE V PRAXI (200–500 M²)

Klubové fitness - SKY FITNESS - video [zde](#).



500–1500 M²: VELKOFORMÁTOVÝ GYM / MULTIZÓNOVÝ KLUB

Tady hrajete první ligu. Projekt, který má ambici ovládnout celou spádovou oblast a stát se hlavním fitness centrem ve městě.

UKÁZKOVÁ VELIKOST:

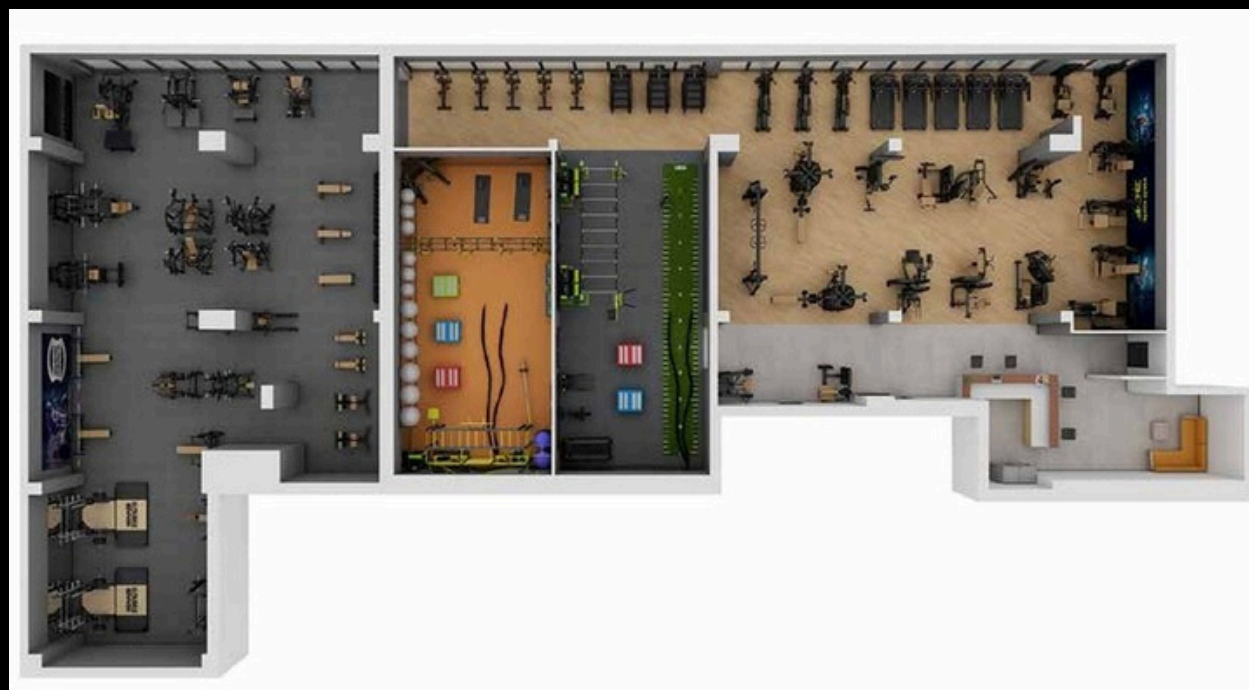
800 M²

ROZPOČET:

3 000 000 Kč až 15 000 000 Kč

CO TO OBNÁŠÍ:

Konec kompromisů. Na této ploše musíte klientům nabídnout bezkonkurenční zážitek: obří cardio zónu, heavy-weight zónu s vícero klecemi (aby nebyly fronty ani v pondělí v 18:00), rozlehlý funkční sektor, sály na skupinové lekce a často i recovery zónu. Prostor vyžaduje nekompromisní management, špičkový odbavovací systém, velkorysé šatny a silný branding, který udrží stovky aktivních členů.



INSPIRUJTE SE V PRAXI (500–1500 M²)

Komerční fitness - New Park Brno - video [zde](#).



ZÁVĚREČNÝ KROK?



Nenechte svůj projekt náhodě. My vám ho postavíme i zafinancujeme.

NÁVRH & REALIZACE

Od první 3D vizualizace po montáž poslední činky.

FINANCOVÁNÍ PROJEKTU

Nemáte plnou částku na účtu?
To je v byznysu normální.
Pomůžeme vám s tím!

20+ LET ZKUŠENOSTÍ

Stovky realizovaných projektů všech velikostí.

POJĎME TO PROBRAT!

Máte v hlavě nápad, nebo už prohlížíte konkrétní prostory?
Nedělejte drahé chyby naslepo.

Klikněte na tlačítko a vyplňte formulář →

CHCI KONZULTACI ZDARMA